

# Grand SOISSONS *Mag'* N°1

04  
LES GRANDES PRIORITÉS  
DE GRANDSOISSONS

08  
HISTOIRE  
DE L'AGGLOMÉRATION

10  
PRÉSENTATION  
DE VOS ÉLUS



## en chiffres



**52 357**  
*habitants*

soit **10%** de la population  
du département  
de l'Aisne



**181** km<sup>2</sup>

soit **2,5%** de la superficie  
du département  
de l'Aisne

**28**  
*communes*

dont

↳ **10** communes de  
+ de 1000 habitants

↳ **1** ville centre de près de  
29 000 habitants  
soit **55%** de la population



**64**  
*conseillers  
communautaires*



**400**  
*élus municipaux*

**une situation  
centrale**



à **45 min** Roissy CDG  
**1h** de Paris  
en RN2 voie gratuite



**20 515**  
*emplois*  
dans le GrandSoissons

105 000 emplois  
dans le bassin  
soit **33%** des emplois  
du département



## SOMMAIRE

04

3 PRIORITÉS 2020-26

08

HISTOIRE  
DE GRANDSOISSONS

10

VOTRE CARTE  
GRANDSOISSONS

12

PRÉSENTATION  
DE VOS ÉLUS

28

INFORMATIONS COVID  
Les bons gestes à adopter pour se  
protéger et protéger les autres

30

GRANDSOISSONS  
ET VOUS



RETROUVEZ TOUTE L'ACTUALITÉ DE GRANDSOISSONS

**SUR [agglomeration.grandsoissons.com](http://agglomeration.grandsoissons.com)**



@grandsoissons



@grandsoissons





*édito*

**ALAIN CRÉMONT**

Président de  
GrandSoissons Agglomération  
Maire de Soissons

Chères «Grandes Soissonnaises»,  
Chers «Grands Soissonnais»,

Je suis fier de vous présenter le premier numéro de «GrandSoissons Mag'» votre tout nouveau magazine d'information du territoire. Je sais que les champs de compétences, domaines d'interventions et actions de la communauté d'agglomération sont parfois flous pour un très grand nombre d'habitants.

Pour autant, GrandSoissons Agglomération est une collectivité de première importance qui porte les services nécessaires à votre épanouissement quotidien mais aussi les projets majeurs qui dessinent le territoire de demain.

Ainsi, nous avons conçu «Grand Soissons Mag'» comme un guide,

un compagnon pour vous aider à mieux comprendre le fonctionnement de la collectivité et vous permettre de profiter au maximum des services qu'elle peut vous offrir.

Enfin, fidèle à ma ligne de conduite, je veux aussi que ce support soit l'occasion de vous rendre compte régulièrement et en toute transparence de notre action à votre service et au service du territoire.

Bonne lecture !

Bien fidèlement

*Alain CRÉMONT*

*Mot du président  
à son prédécesseur*

**JEAN-MARIE CARRÉ**

Président de  
l'Agglomération  
2008-2020



"Parmi les combats que nous avons menés, je retiendrai ceux qui nous ont rassemblés pour : la structuration d'un véritable service économie, la RN2, la ligne Paris-Laon, le quartier de la Gare... Nous avons toujours su faire passer l'intérêt du territoire soissonnais avant nos différences et je tiens publiquement à t'exprimer ma gratitude.

Merci pour ton implication quotidienne au service du Soissonnais durant toutes ces années.

Ton humanité, ta convivialité, ta ténacité et ton sens du dialogue nous inspireront dans notre action. Nous te souhaitons bonne route, toi qui vas parcourir celles de notre beau pays durant 275 jours."

**GRANDSOISSONS Mag' - N° 1 - Le magazine d'informations de GrandSoissons Agglomération**

Les Terrasses du Mail - 11 avenue François Mitterand - 02880 Cuffies - Tél : 03 23 53 88 40 / Directeur de la publication : **Alain CRÉMONT** / Directeur de la rédaction : **Simon BUSIN**  
Rédacteur en Chef : **David GLATIGNY** / Rédaction et photos : **Les services communautaires** / Photos : GrandSoissons sauf mention contraire / Distribution : Adrexo / Dépôt légal : à parution / Imprimé à 28 000 exemplaires sur papier PEFC\* par Alliance / Si vous ne recevez pas GrandSoissons Mag', contactez le service communication.

**Un petit mot sur notre papier recyclé à 100% PEFC\***, un papier recyclé d'une grande blancheur ? C'est possible ! Notre magazine est édité sur du papier fabriqué à partir de pâte 100% recyclée en France, blanchi sans chlore et ne contient pas de métaux lourds. Les encres utilisées sont végétales. \* PEFC, acronyme en anglais signifiant Program for the Endorsement of Forest Certification schemes Certification paneuropéenne des forêts, un programme de reconnaissance des systèmes de certification forestière.

# LES GRANDES PRIORITÉS DU MANDAT 2020-2026



C'est durant les 6 prochaines années que se construira le GrandSOISSONS de l'avenir.

Les nouveaux élus communautaires sont pleinement conscients de leur rôle, du devoir qui est le leur, de la nécessité **d'être à la hauteur des enjeux, de poursuivre et d'accélérer le travail engagé, pour construire un territoire fort, attractif et compétitif.**

Pour réussir les chantiers qui s'offrent au territoire, il est nécessaire de créer une synergie entre tous les élus, mais aussi une dynamique d'équipes avec les services et les agents de la collectivité.

Ensemble, les 28 communes du territoire devront apprendre à **conjuguer leurs différences et en finir avec les fausses**

**oppositions** : entre l'identité et la modernité, entre le rural et l'urbain, entre l'économie de demain et d'aujourd'hui.

Cette nouvelle équipe d'élus communautaires doit incarner l'équilibre pour le Soissonnais, mais aussi une **vision claire, des projets ambitieux et une gouvernance cohérente.**



PROJET NOUVEAU PARVIS DE LA GARE



# #1 ATTRACTIVITÉ



## DÉVELOPPEMENT ÉCONOMIQUE

- Attirer de **NOUVELLES ENTREPRISES** et conforter celles déjà installées
- **ÉCONOMIE SOCIALE ET SOLIDAIRE** au bénéfice de personnes trop longtemps éloignées de l'emploi
- **ÉCONOMIE RÉSIDENIELLE**  
Soissons à 1h de Paris / Covid se mettre au vert
- **TOURISME**



## AMÉNAGEMENT DU TERRITOIRE

- **RN2** à 2x2 voies
- Pérennisation de la **LIGNE PARIS-LAON**
- Virgule / **LIAISON FERROVIAIRE** vers Roissy



## PROJETS STRUCTURANTS

- Transformation du **QUARTIER DE LA GARE**
- **SALLE MULTIFONCTIONS** à dominante économique de type «Arena»
- Action **CŒUR DE VILLE**





# MUTUALISATION

## OBJECTIF :

Dégager des marges de manœuvres financières pour l'Agglomération et les communes

- Mutualisation de **SERVICES** et mutualisation de **PROJETS**

- D'abord une mutualisation entre l'Agglo et la Ville-centre sur les fonctions supports

- Ensuite cette mutualisation sera élargie à un bouquet de services offert à toutes les communes, **SANS RIEN IMPOSER.** Cela peut concerner les Ressources Humaines, la propreté, la commande publique ou l'administratif...)



# #3 NOUVELLE GOUVERNANCE

## OBJECTIF :

Impliquer et responsabiliser davantage les 28 communes dans un nouveau mode de fonctionnement de l'Agglomération

- 28 Maires seront présents au **BUREAU COMMUNAUTAIRE**

- **FONDS DE CONCOURS** réservés aux projets très locaux des communes

- Séminaires d'élus pour réfléchir et **TRAVAILLER ENSEMBLE** sur des sujets de fond

“

*Pour être compétitif et attractif un territoire a besoin d'une ville-centre forte, tout en s'appuyant sur les spécificités de chacune des autres communes.*

*Je veux faire en sorte que notre territoire avance et que chaque commune gagne grâce à l'Agglo.*



## L'INTER COMMUNALITÉ : 54 ANS DE SERVICES AUX HABITANTS

GrandSoissons Agglomération  
(anciennement Communauté  
d'Agglomération du Soissonnais)  
est un « Etablissement Public de  
Coopération Intercommunale »  
(EPCI), crée le 1<sup>er</sup> janvier 2000,  
comprenant 28 communes  
du territoire soissonnais.

Cette structure, qui succède  
à plusieurs regroupements de  
communes, a pour objectifs  
de mettre en commun  
des services à la population  
(ramassage des déchets,  
assainissement, aide à l'insertion  
et à l'emploi,...) et de réaliser  
des projets de développement  
et d'aménagement  
du territoire soissonnais.

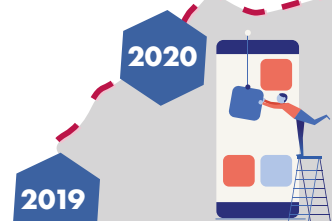
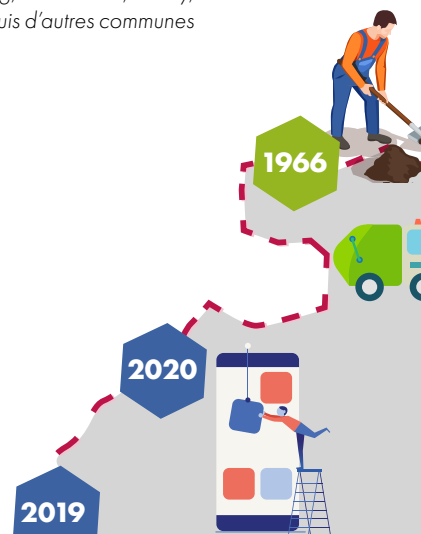


## 1 / UN PREMIER OBJECTIF COMMUN : RAMASSER NOS DÉCHETS

### 1966 Création du SIVOM de Soissons (Syndicat Intercommunal à VOcation Multiple)

Créé d'entente entre plusieurs communes pour améliorer le service de collecte et de traitement des déchets ménagers auprès de leurs habitants. Le syndicat assurait aussi l'assainissement et le traitement des eaux usées, ainsi que des prestations de voirie, dont le balayage mécanisé des rues.

Le SIVOM comprenait alors Belleu, Bucy-le-Long, Courmelles, Crouy, Soissons, Venizel et Villeneuve-Saint-Germain, puis d'autres communes par la suite.



## 4 / L'AGGLO EN ACTION

2008 Jean-Marie Carré,  
maire de Septmonts est élu Président

Ouverture de la déchetterie  
de Mercin-et-Vaux

Inauguration de la salle d'escrime  
et d'arts martiaux à Soissons

2009 Inauguration du parking Silo  
«les yeux verts» au Parc Gouraud

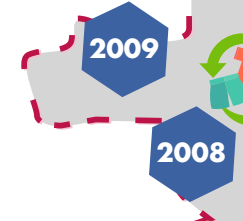
2014 Jean-Marie Carré, adjoint au maire  
de Septmonts est réélu Président

2015 Inauguration de la Cité  
de la Musique et de la Danse (CMD)

2018 Inauguration des Bains du Lac  
Changement de nom en GrandSoissons  
Agglomération pour une meilleure visibilité  
et reconnaissance extérieure

2019 Ouverture du Parc BSL

2020 Alain Crémont, maire de Soissons est élu Président





## 2 / SE RASSEMBLER POUR DÉVELOPPER LE TERRITOIRE

**1989** **Création de l'Association pour la Promotion et le Développement Local du Soissonnais (APDLS)** afin de solliciter des aides financières lors des travaux de la déviation RN 2/RN 31

En 1989 Jean-Marie Paulin, maire de Cuffies est élu Président

**1991** **Le Syndicat Intercommunal d'Etudes et de Programmation (SIEP)**

voit le jour pour réviser le Schéma Directeur d'Aménagement et d'Urbanisme (SDAU), un outil permettant de planifier l'avenir de l'agglomération.

**1992** Les communes se réunissent en un établissement public de coopération intercommunale appelé **Syndicat de Communes du Bassin Soissonnais (SCBS)** afin de mettre en œuvre un Programme Local de l'Habitat (PLH)



## 3 / SE DOTER D'ÉQUIPEMENTS STRUCTURANTS: L'ÉLARGISSEMENT DES COMPÉTENCES

**1993** **Création de la Communauté de Communes du Soissonnais (CCS)**,

profitant d'une loi récente pour élargir les actions et ainsi élaborer un projet plus global pour l'aménagement du territoire : économique, social, mais aussi culturel et urbain.

**Création de la zone des Étommelles**

**1994** **Ouverture de la déchetterie** de Villeneuve-Saint-Germain

**1995** **Jean-Claude Attencourt**, maire de Pasly est élu Président

**2000** **Évolution de l'établissement en Communauté d'Agglomération du Soissonnais** traduisant la volonté

des élus d'agir conjointement pour le territoire

**2001** **Jean-Marie Paulin**, maire de Cuffies est élu Président

**2002** **Ouverture du Parc des Taillepieds**  
**Lancement du Parc du Plateau**

**2005** **Ouverture station épuration de Pommiers**

**2006** **Transfert** du Conservatoire de musique et de danse, de la Piscine et de l'Aérodrome de Soissons  
**Inauguration du parc Gouraud**

**2007** **Ouverture du Parc du Plateau**  
**et du Parc des Entrepôts**



## CHAVIGNY

150 Chavinéen(ne)s - **Xavier BRASSET**



## BAGNEUX

69 Balnéolais(e)

**Jean-Marie DUBOIS**



## VAUXREZIS

324 Valrésien(ne)s - **Marc COUTEAU**



## CUISY-EN-ALMONT

355 Montécussien(ne)s

**Françoise CHAMPENOIS**



## OSLY-COURTIL

326 Oslyen(ne)s

**Jean-Marie COUTEAU**



## PASLY

1 019 Paslysien(ne)s

**Philippe CAMACHO**



## POMMIERS

688 Pomméramien(ne)s

**Anthony GRANDO**



## SOISSONS

28 530 Soissonnais(e)

**Alain CRÉMONT**



## MERCIN-ET-VAUX

962 Mercinois(e) - **Laurent CAUDRON**



## VAUXBUIN

786 Vauxbuinois(e) - **David BOBIN**



## MISSY-AUX-BOIS

97 Missyacois(e) - **Gérard COUVREUR**



## PLOISY

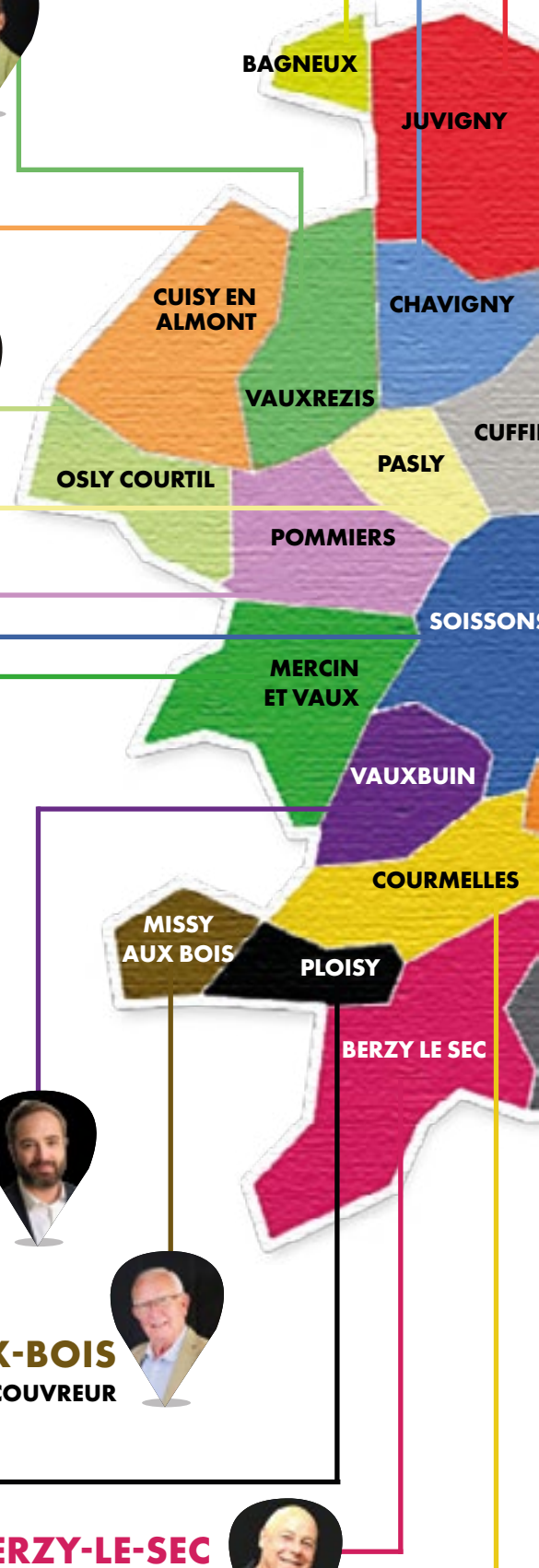
77 Ploisien(ne)s - **François LEROUX**



## BERZY-LE-SEC

385 Berzycien(ne)s

**Christian DEULCEUX**



**52 357**  
*habitants*



## JUVIGNY

277 Juvignien(ne)s - **Patrick DUMAIRE**



## LEURY

106 Leuryacois(e) - **Thérèse FERTON HERPE**



## CUFFIES

1 789 Cufficien(ne)s - **Jean-Pierre CORNEILLE**



## CROUY

2 905 Crouyssien(ne)s - **Claude PLATRIER**



## VREGNY

93 Vregnysien(ne)s - **Noël TORDEUX**



## VILLENEUVE-SAINT-GERMAIN

2 519 Villeneuvois(e) - **Alex DÉSUMEUR**



## SERMOISE

349 Sermoisien(ne)s - **Patrick DUFOUR**



## ACY

1 012 Acéen(ne)s - **Dominique MATHAUT**



## SERCHES

309 Serchois(e) - **Loïc LALYS**



## VENIZEL

1 378 Venizellois(e) - **Stéphanie LEBEE-DELATRE**



## BILLY-SUR-AISNE

1 154 Billysien(ne)s - **Jean-François DE BAERE**



## SEPTMONTS

560 Septmontois(e) - **Franck BOBIN**



## BELLEU

3 810 Belleusien(ne)s  
**Philippe MONTARON**



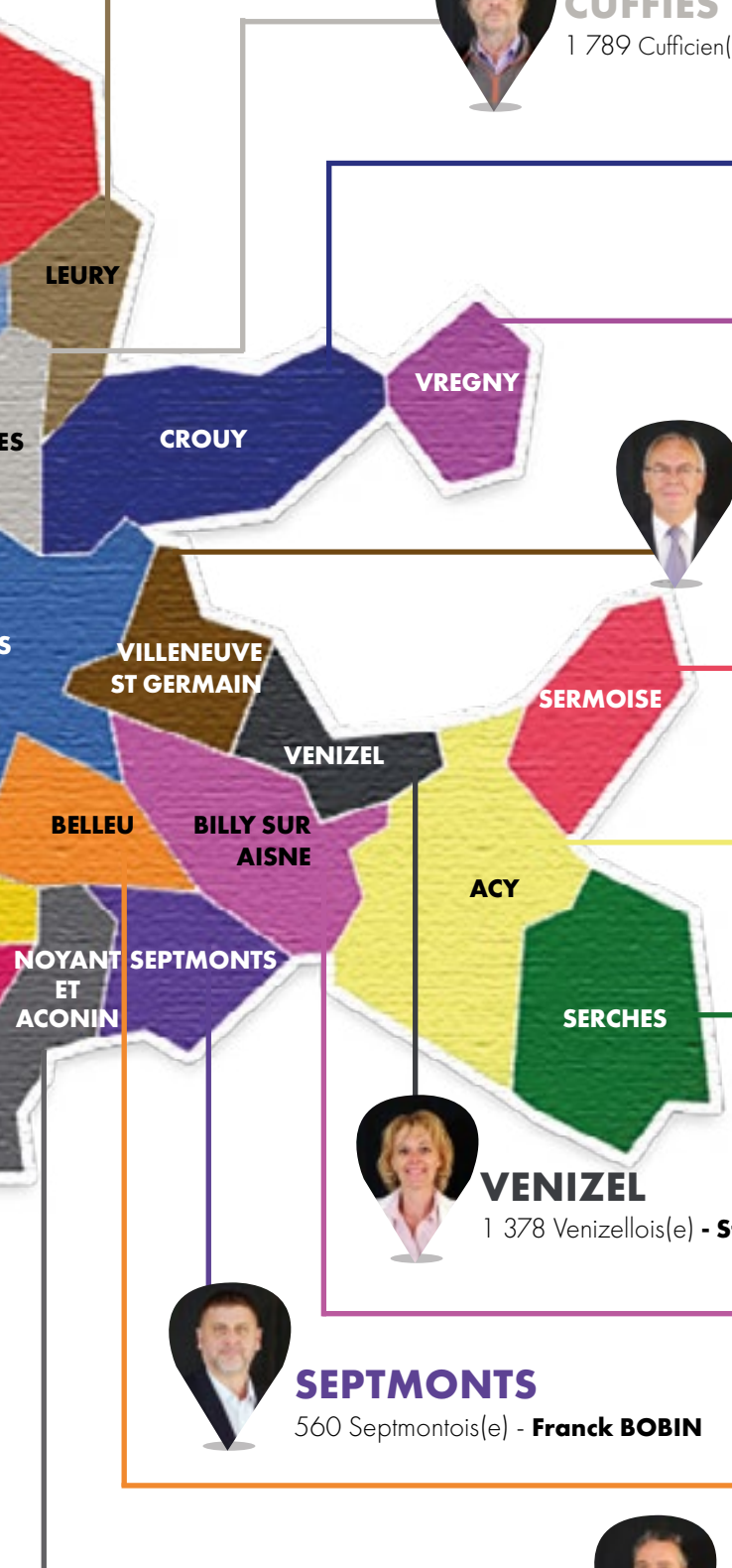
## COURMELLES

1 826 Courmellois(e) - **Arnaud SVRCEK**



## NOYANT-ET-ACONIN

502 Noyantais(e) - **Philippe DERAM**



# PRÉSIDENT

## ALAIN CRÉMONT

Président de GrandSoissons Agglomération  
Maire de Soissons

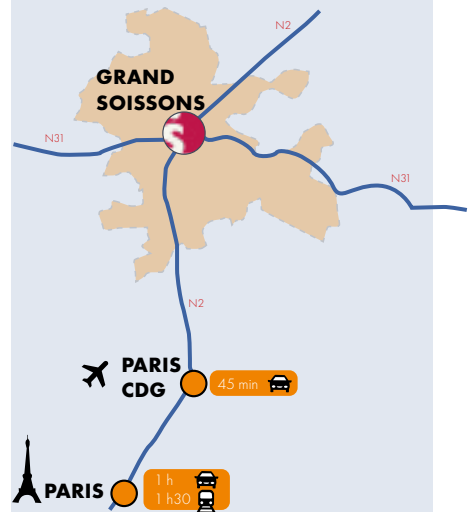


### FAIRE DU GRANDSOISSONS LE BRAS ARMÉ DES HAUTS-DE-FRANCE VERS LE GRAND PARIS

La clé de notre réussite consistera à tirer parti de nos atouts : notre localisation à 45 minutes de Roissy, la qualité de notre cadre de vie et notre taille humaine pour attirer dans le Soissonnais des investisseurs, mais aussi des familles travaillant en région parisienne ne souhaitant plus y vivre.

Pour plus d'efficacité, cette vision ne sera pas seulement celle de la Ville-centre, ni même du GrandSoissons, mais bien celle concertée et partagée avec les territoires voisins dans le cadre du PETR\* du Soissonnais et de Valois.

\*Le Pôle d'Équilibre Territorial et Rural, "Pays Soissonnais" réunit les territoires du Grand Soissons, de Retz-en-Valois, de la Vallée de l'Aisne et le canton d'Oulchy-le Château.



### 4 ENJEUX MAJEURS : DÉVELOPPEMENT ÉCONOMIQUE, MUTUALISATION, MOBILITÉ ET PROXIMITÉ

La priorité numéro 1 restera d'attirer de nouvelles entreprises créatrices d'emploi qu'elles soient commerciales, industrielles ou logistiques, tout en accompagnant celles déjà installées. Une attention toute particulière sera portée à l'amélioration de nos connexions extérieures (RN2, barreau ferroviaire vers Roissy, TER Laon Soissons Paris...) et des déplacements au sein du

territoire (plateforme multimodale, plan vélo...). Les investissements nécessaires seront financés grâce à une véritable démarche de mutualisation des moyens cohérente et solidaire.

Des politiques ambitieuses en matière culturelle, sportive ou de prévention de la délinquance permettront de faire du GrandSoissons un territoire où il fait bon vivre.

### IMAGINER ENSEMBLE LE TERRITOIRE DE DEMAIN

Pour la première fois de son histoire, le Maire de la Ville-centre est président de l'agglomération.

Pour que chaque commune conserve ses spécificités, mais que toutes contribuent pleinement à l'atteinte d'objectifs partagés, Alain Crémont a permis que chacun des

28 maires siègent désormais au bureau communautaire.

Cette avancée inédite signe la fin d'une guéguerre insensée qui a souvent contribué à nous faire prendre du retard et ouvre une nouvelle page de l'histoire du GrandSoissons.



EN 2020  
Bureau communautaire :  
les 28 communes  
siègent





# AMÉNAGEMENT DU TERRITOIRE

## PHILIPPE MONTARON

1<sup>er</sup> vice-Président de GrandSoissons Agglomération  
Maire de Belleu

EN 2019

**181**  
**km<sup>2</sup>**

de superficie

EN 2019

**407**  
**PERMIS**

de construire

EN 2019

**4,7**  
**millions d'€**

capacité d'autofinancement

## CONSTRUIRE UN TERRITOIRE COHÉRENT

Les aménagements urbains réalisés dans une commune ont naturellement des incidences et répercussions chez les voisins ; il n'est aujourd'hui plus envisageable de limiter ces réflexions aux strictes frontières administratives des communes. **L'élaboration d'un Plan Local d'Urbanisme Intercommunal (PLUI) aura pour objectif d'aider**

**les décideurs et porteurs de projets à avoir une approche plus globale des enjeux.** La meilleure prise en compte des besoins, ainsi qu'une anticipation des impacts, permettra aussi d'aménager le territoire de façon cohérente et coordonnée que ce soit en matière de logement, de mobilité ou encore d'environnement.

## DESSINER LE VISAGE DU FUTUR PAYS SOISSONNAIS

Des schémas de cohérence territoriale (SCoT) qui permettent de planifier les futurs aménagements à l'échelle du territoire existant déjà pour le GrandSoissons et pour nos voisins de Retz-en-Valois, de la Vallée de l'Aisne et d'Oulchy-le-Château.

Afin de construire un territoire cohérent à plus grande échelle, il sera nécessaire **de voir plus loin que nos propres frontières et d'harmoniser ces politiques d'aménagement en bonne intelligence.**



# PERSONNEL ADMINISTRATION GÉNÉRALE

## FRANÇOISE CHAMPENOIS

**2<sup>ème</sup> vice-Présidente** de GrandSoissons Agglomération  
**Maire** de Cuisy-en-Almont- **Conseillère départementale** de l'Aisne

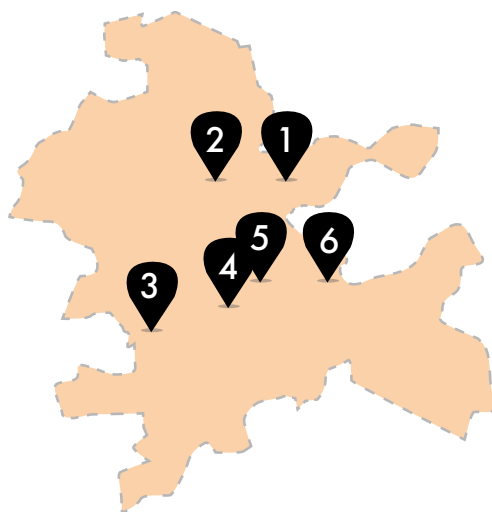


### QUI EST GRANDSOISSONS AGGLOMÉRATION ?

Certains services ont des effectifs importants, comme la Cité de la Musique et de la Danse, le ordures ménagères ou encore le complexe aquatique les Bains du Lac et d'autres ne comptent qu'un seul agent, comme les archives ou le service foncier.

Au 31 décembre 2019, GrandSoissons Agglomération employait **225 agents**, répartis dans **27 services**, localisés sur plusieurs sites :

- 1/ **Crouy** le Centre Technique Communautaire
- 2/ **Cuffies** les Terrasses du Mail : le siège
- 3/ **Mercin-et-Vaux** les Bains du Lac et une déchetterie
- 4/ **Soissons le parc Gouraud** le Service Développement économique, la Cité de la Musique et de la Danse et Pix'L
- 5/ **Soissons centre ville** Office du Tourisme
- 6/ **Villeneuve-Saint-Germain** la seconde déchetterie



Les offres d'emploi sont publiées sur le site internet :  
[www.emploi.grandsoissons.fr](http://www.emploi.grandsoissons.fr)

### LE PERSONNEL (225 AGENTS) DE GRANDSOISSONS AGGLOMÉRATION



Conservatoire



Service Assainissement



Cabinet **1** - Direction Générale **2**  
Direction Générale adjointe **2** - Administration Générale **7**  
Marché public **2** - Communication **2**  
Ressources Humaines **3,5**



Ordures ménagères



Développement économique



Habitat **3,5** - Foncier **1**  
Politique de la ville **1**



Finances



Complexe aquatique



Médiation/CISPD



PLIE (dont 21 cdi)  
Plan Local d'Insertion par l'Economie



Office du Tourisme



Archives



Sécurité



Sport



Services techniques



Pix'L



# FINANCES ET MUTUALISATION

## DOMINIQUE BONNAUD

3<sup>ème</sup> vice-Président de GrandSoissons Agglomération  
Adjoint au Maire de Soissons



### FAIRE DES ÉCONOMIES DE BON SENS

Afin de pouvoir garder des marges de manœuvre financières, sans alourdir la pression fiscale des habitants, il est nécessaire de **réduire significativement les dépenses de fonctionnement de la collectivité**. Ces économies de bon sens peuvent

être réalisées à l'échelle de tous les services en procédant à une véritable **chasse au gaspillage**. Chaque euro dépensé par la collectivité doit être un euro au service de la qualité de vie des habitants, de l'attractivité ou de l'emploi.

#### FONCTIONNEMENT 2019



DÉPENSES  
**32,3**  
millions d'€



RECETTES  
**48,1**  
millions d'€

#### INVESTISSEMENT 2019



DÉPENSES  
**15,1**  
millions d'€



RECETTES  
**10,4**  
millions d'€

### MUTUALISER : EN FINIR AVEC LE "CHACUN POUR SOI"

Est-il encore cohérent en 2020, d'avoir des camions bleu sur le boulevard Jeanne d'Arc et, à 30 mètres, des camions rouge sur le parc Gouraud ? Aujourd'hui la plupart des fonctions supports sont dupliquées à l'échelle de l'agglomération et des communes (*comme la propreté, les ressources humaines, les services techniques...*). La mutualisation est la forme la plus

aboutie de la solidarité et de l'action collective qui permettra de faire facilement des économies à l'échelle du territoire.

**En fusionnant des ressources et des moyens, en passant davantage de marchés en commun**, nous gagnerons en cohérence et en efficacité tout en évitant que le contribuable paie deux fois pour le même service.

### INVESTIR POUR PRÉPARER L'AVENIR

La maîtrise des dépenses n'a pour seul objectif que de dégager des marges de manœuvres nécessaires pour investir massivement sur le territoire.

**Il s'agit là d'équiper Grand Soissons Agglomération d'atouts qui permettent d'améliorer nettement la qualité de vie des**

**habitants**, mais aussi l'attractivité de visiteurs et d'investisseurs.

A l'image de ce qui a déjà été fait sur les réalisations précédentes, comme la Cité de la Musique et de la Danse ou les Bains du Lac, la collectivité doit aussi savoir mobiliser le soutien de tous les partenaires financeurs au premier rang tels l'Europe, l'État et la Région.

EN 2019

**+9,4**  
millions d'€  
de résultats

# COHÉSION SOCIALE

## CAROLE DEVILLE-CRISTANTE

4<sup>ème</sup> vice-Présidente de GrandSoissons Agglomération  
Adjointe au Maire de Soissons - Conseillère Régionale Hauts-de-France



### AGIR EN FAVEUR DES QUARTIERS POPULAIRES

La Politique de la Ville à l'échelle de l'agglomération vise à accompagner la rénovation des quartiers les moins favorisés, mais aussi à **soutenir des dispositifs qui permettent d'aider les habitants**. Concrètement il s'agit de faciliter l'émergence de nouveaux

projets, de renforcer les dispositifs de retour à l'emploi et d'encourager des dynamiques citoyennes en s'appuyant sur un réseau de partenaires locaux (bailleurs sociaux, Pôle Emploi, Mission Locale, associations, comités de quartiers, Centres Sociaux...).

### LEVER LES FREINS POUR UN RETOUR À L'EMPLOI DES PERSONNES EN DIFFICULTÉ

GrandSoissons Agglomération accompagne socialement les personnes les plus éloignées de l'emploi dans leur parcours personnel.

le petit patrimoine du territoire (églises, cimetières, monuments...).

Les chantiers d'insertion par l'activité économique du PLIE\* permettent aussi à ces publics d'acquérir de l'expérience professionnelle, notamment en rénovant

La collectivité développe aussi l'achat public socialement responsable sur le territoire qui permet à des personnes en difficulté de trouver un emploi localement dans le cadre des marchés de travaux.

\*Plan Local d'Insertion par l'Economie



### AGIR ET PRÉVENIR LA DÉLINQUANCE À L'ÉCHELLE DU TERRITOIRE

Avec la montée en puissance de la Police Municipale et le déploiement des caméras de vidéo protection, la ville de Soissons s'est clairement engagée sur le volet de la sécurité depuis 2014.

Pour autant, la délinquance n'a pas de frontières et l'enjeu est aujourd'hui d'**élargir le périmètre d'intervention**

des dispositifs à l'ensemble des communes de l'agglomération.

La recomposition d'un CISPD (Contrat Intercommunal de Sécurité et de Prévention de la Délinquance) permettra aussi de renforcer les partenariats avec la Gendarmerie, la Police Nationale et le tribunal et les travailleurs sociaux.



Dans le GrandSoissons  
**1** personne sur **5**  
réside dans un quartier  
Politique de la Ville

ACCOMPAGNEMENT INDIVIDUEL

**213**  
personnes  
suivies

CHANTIER D'INSERTION

**39** agents  
embauchés  
en contrat  
aidés

CLAUSE SOCIALE

**22 488**  
heures  
de travail  
au bénéfice  
de 50  
personnes

MÉDIATION SOCIALE SERVICE CISPD

**5**  
agents  
salariés  
de l'agglomération





# DÉVELOPPEMENT DURABLE DÉCHETS GEMAPI

## MARC COUTEAU

5<sup>ème</sup> vice-Président de GrandSoissons Agglomération  
Maire de Vauxrezis

### DÉCHETS COLLECTÉS 2019



**13 232**

**TONNES**

soit

247 kg/an/hab.



**3 010**

**TONNES**

soit

56 kg/an/hab.



**1 669**

**TONNES**



**11 008**

**TONNES**

en déchetteries

EN 2019

**44%**

**des déchets**

du GrandSoissons

Agglomération

sont recyclés ou valorisés

## OPTIMISER LA GESTION DE NOS DÉCHETS

Le service déchets de l'agglomération est surtout connu pour collecter, traiter et accompagner nos ordures vers la filière de valorisation la plus adaptée.

**Afin de répondre aux enjeux environnementaux, l'objectif est**

**de réduire significativement notre production de déchets et à imaginer de nouvelles opportunités de réemploi.** Les actions de sensibilisation du grand public et notamment des plus jeunes sont ici fondamentales.



## FAIRE DU GRANDSOISSONS UN TERRITOIRE DURABLE

Notre patrimoine naturel est un facteur indiscutable de la qualité de vie sur notre territoire.

Parce qu'il est un atout pour l'attractivité mais aussi un ingrédient essentiel pour l'épanouissement des habitants, il est du devoir de la collectivité de l'entretenir

et de le valoriser.

**Une politique ambitieuse en faveur du développement durable et de la protection de l'environnement** visera donc à préserver nos richesses et à soutenir toutes les initiatives conduisant à protéger notre environnement.

## GÉRER LES MILIEUX AQUATIQUES ET PRÉVENIR LES INONDATIONS

La rivière, les cours d'eau, les étangs et les nombreux milieux aquatiques que compte le GrandSoissons sont autant de richesses à préserver.

**L'agglomération veillera au bon état écologique et à la protection de la**

**biodiversité de ces précieux milieux naturels.**

Des programmes d'aménagements seront aussi élaborés afin que les zones subissant des coulées de boues récurrentes ou des inondations puissent être traitées.

# TRAVAUX INFRASTRUCTURE

## GINETTE PLATRIER

**6<sup>ème</sup> vice-Présidente** de GrandSoissons Agglomération  
**Adjointe au Maire** de Soissons



## ENGAGER LA TRANSFORMATION DU QUARTIER DE LA GARE

Parce qu'il est un quartier stratégique réparti sur 4 communes ; ainsi qu'une véritable porte d'entrée de notre territoire, le **réaménagement du quartier de la gare est le projet le plus ambitieux et le plus important du mandat à venir**. L'enjeu est de complètement transformer le

quartier, en rénovant ses espaces publics (*voirie, trottoirs, parvis...*), en faisant de la gare une plateforme intermodale, mais aussi en réhabilitant d'anciennes friches industrielles pour leur donner de nouvelles fonctionnalités (*comme cela a été le cas avec BSL*).

## ENTREtenir NOS ÉQUIPEMENTS REMARQUABLES

Parmi les atouts du territoire, nous pouvons nous féliciter d'avoir des équipements modernes de grande qualité à l'image des Bains du lac ou encore de la Cité de la Musique et de la Danse.

Ces investissements coûteux jouent un rôle certain sur l'attractivité et la qualité de vie des habitants, notamment car ils

sont modernes et récents. L'enjeu est aujourd'hui **de préserver aussi longtemps possible leur splendeur en déployant un programme d'entretien méticuleux et de modernisation constante**, afin de les aider à surmonter les épreuves du temps et de les maintenir à la page des dernières technologies et innovations.

## MODERNISER LE TERRITOIRE

Réformer les aménagements obsolètes et les remplacer pour répondre aux besoins actuels est le premier enjeu du programme de travaux intercommunal. Cela consiste aussi à aider au déploiement de nouvelles technologies (*fibre, 5G ...*) et à aménager le territoire afin qu'il réponde aux nouveaux enjeux de mobilité (*plan vélo, circulations douces ...*).

La liste des travaux est longue et s'allonge tous les jours ; le principal défi du mandat sera donc de proposer des aménagements en fonction des urgences et définir des modes d'organisation qui permettent d'aller plus vite sans coûter plus cher (*marchés de travaux communs entre les communes, programme pluriannuel d'investissement ...*)

- 1/ Parc Gouraud à Soissons : la Cité de la Musique et de la Danse, la pépinière d'entreprise « les Ambassadeurs », l'hôtel d'entreprises « la Maison Source », le Pavillon Nord (location), le Pavillon Sud (le Tiers-lieu numérique, PIXEL), le parking « Silo » Les yeux verts
- 2/ Parc du Plateau à Ploisy et Courmelles : l'aérodrome et l'aire d'accueil des gens du voyage
- 3/ Parc des Taillepieds à Crouy : Centre Technique Communautaire
- 4/ Zone des Etommelès à Villeneuve-Saint-Germain : la pépinière d'entreprises, la déchetterie

- 5/ Parc des Terrasses du Mail à Cuffies : le siège de l'Agglomération, les salles du complexe Prestige (location) le Restaurant Universitaire l'hôtel d'entreprises « le Chalet », les installations sportives (gymnase, terrains et pistes extérieures, vestiaires et salle d'échauffement)
- 6/ La salle d'escrime et d'arts martiaux à St-Waast (Soissons)
- 7/ Logis des Evêques à Septmonts
- 8/ Le complexe aquatique « les Bains du Lac » à Mercin-et-Vaux
- 9/ La déchetterie à Mercin-et-Vaux
- 10/ L'Office de Tourisme à Soissons

### QUARTIER DE LA GARE 2020-2023

EN 2019 **11 millions €**  
**D'INVESTISSEMENT**  
subventionnés  
à 70%

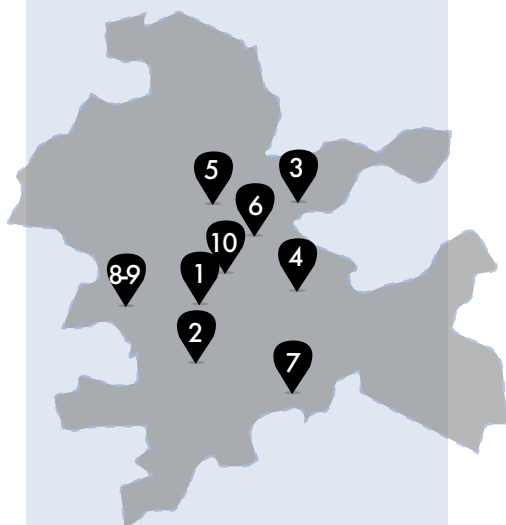


### DÉPLOIEMENT FIBRE OPTIQUE



EN 2019 **22** communes  
raccordées  
**6** communes en cours  
de raccordement

### LES INSTALLATIONS COMMUNAUTAIRES





# AFFAIRES FONCIÈRES ZONES D'ACTIVITÉS

**ALEX  
DÉSUMEUR**

7<sup>ème</sup> vice-Président de GrandSoissons Agglomération  
Maire de Villeuneuve-Saint-Germain

EN 2019

**28 dossiers**  
en cours de cession  
ou d'acquisition

**293 ha**  
gérés par GrandSoissons  
Agglomération

## DÉVELOPPER LES PARCS D'ACTIVITÉS EXISTANTS

Après des années blanches, la tendance en matière foncière s'inverse fortement. Le contexte national est actuellement favorable, la crise sanitaire ayant démontré la nécessité d'une relocalisation industrielle en France. **Le classement récent du parc du plateau en "Site Industriel clé en main" renforce notre attractivité**

**et nous permet de revenir dans les radars des investisseurs.** Le Parc du Plateaux quasi-plein pourrait bénéficier d'une extension sur les communes de Courmelles et de Vauxbuin. Cette option permettra aussi de pouvoir proposer une parcelle de 60 ha d'un seul tenant, très recherchée par les industriels.



## PRÉPARER L'AVENIR : SERMOISE

### EXTENSION DU PARC DU PLATEAU

**70 ha**  
extension

**58 ha**  
appartiennent  
déjà aux  
collectivités

En matière foncière, une diversification de notre offre est nécessaire. En complémentarité avec le Parc du Plateau, **GrandSoissons a une carte à jouer avec la reprise du canal Seine Nord- Europe et l'axe vers Reims.** En vallée, au bord de l'Aisne, avec des capacités en eau qui offrent des

débouchés sur l'agro-alimentaire, et avec un lien ferroviaire possible, le futur Parc de Sermoise peut ainsi offrir 50 ha sur un segment de marchés différents.

Des pré-études existent, et environ 40 ha ont déjà été réservés pour procéder aux échanges.

## TRANSFÉRER L'AÉRODROME

Conséquence logique de l'extension de la zone du plateau, le projet de transfert de l'aérodrome est actuellement à l'étude. Pour ce faire, une réservation de 20 ha de terres agricoles a été réalisée pour être en mesure de compenser les terres nécessaires.

**Il s'agira aussi de profiter d'un déménagement de la structure pour moderniser l'aérodrome existant et lui permettre d'étendre et de diversifier ses activités** notamment en ce qui concerne le loisir, le tourisme ou le transport privé.



# DÉVELOPPEMENT LOCAL ET RURAL

## PATRICK DUMAIRE

8<sup>ème</sup> vice-Président de GrandSoissons Agglomération  
Maire de Juvigny



## TROIS CADRES DE VIE DANS UN MÊME ESPACE

GrandSoissons Agglomération tient compte des spécificités et de la richesse de son territoire partagé en trois espaces distincts et complémentaires : **la Ville-centre,**

**le périurbain et le rural.**

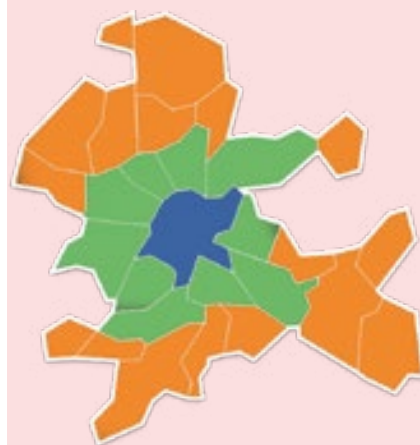
Ces trois éléments ont leur rôle à jouer dans le bon fonctionnement du soissonnais et rencontrent des problématiques différentes.

## RÉFLÉCHIR À UNE GOUVERNANCE COMMUNE

La loi Engagement et Proximité du 27 décembre 2019 introduit la possibilité d'élaborer un pacte de gouvernance entre les communes et les EPCI\* à fiscalité propre.

Il est l'occasion de rappeler l'objectif de l'agglomération : **partager des moyens pour servir l'intérêt général, et les modalités politiques**

**de sa mise en œuvre.** Ainsi, il n'y a pas l'agglomération d'un côté et les 28 autres communes de l'autre. GrandSoissons Agglomération est la chose commune à l'ensemble du territoire. Elle est, le moyen de mutualiser des solutions, des services, des infrastructures qui bénéficient à l'ensemble de nos habitants.



- ZONE 1 : la ville-centre**  
28 410 habitants
- ZONE 2 : le périurbain**  
17 458 habitants
- ZONE 3 : le rural**  
6 489 habitants

\*EPCI : Etablissements Publics de Coopération Intercommunale

## GRANDSOISSONS AGGLOMÉRATION EST UN ESPACE DE PROJETS ET DE DÉVELOPPEMENT

L'agglomération doit pouvoir répondre aux besoins ponctuels des différentes communes membres. Au-delà de l'ingénierie nécessaire, un soutien financier par le biais de fonds de concours sera mis en place pour rappeler le lien qui unit la collectivité à ses communes.

**Dans le cas des projets dont le cadre**

**dépasse la seule commune, c'est une évidence.**

Les enjeux supra communaux participent à la vie de la collectivité. Cette solidarité s'étend aussi à des projets, plus modestes parfois, mais vitaux pour une commune, car aucune ne doit, dans l'espace commun, être abandonnée.



EN 2019

**18 communes**  
de - 1000 habitants  
soit **64%** de  
l'agglomération



# HABITAT ET GENS DU VOYAGE

**PHILIPPE  
DERAM**

**9<sup>ème</sup> vice-Président** de GrandSoissons Agglomération  
**Maire** de Noyant-et-Aconin



EN 2019

**7 564**

répartition des  
LOGEMENTS SOCIAUX

## PRODUIRE DE NOUVEAUX LOGEMENTS

Le Programme Local d'Habitat a pour objectifs de répartir de manière plus cohérente, équilibrée et stratégique la localisation des habitants du territoire, permettant ainsi de combler les dents creuses et de ramener des habitants au plus près des services de proximité. **L'enjeu est aussi de mettre sur le marché des logements adaptés, mixtes, innovants, de grande qualité**

**urbaine et environnementale qui répondent aux enjeux actuels de desserrement des ménages et d'accessibilité de l'habitat.**

Cette nouvelle offre permettra à la fois à des habitants de s'inscrire dans un parcours résidentiel, mais aussi, de donner envie à de futurs résidents de s'installer durablement sur notre territoire.



## ADAPTER ET RÉNOVER LES LOGEMENTS EXISTANTS



EN 2019

**134**

rénovations  
des LOGEMENTS

Des actions de lutte contre l'insalubrité, l'indignité et les marchands de sommeil seront menées afin d'assurer à tous des conditions de vie dignes et aider à l'insertion sociale par le logement. GrandSOISSONS Agglomération soutiendra et accompagnera les propriétaires occupants et les

propriétaires bailleurs, afin qu'ils bénéficient pleinement des dispositifs existants qui permettent de rénover leurs logements.

**Un « permis de louer » pour contrôler la qualité des logements avant leur (re)mise en location sera aussi déployé à l'échelle du territoire.**

## GENS DU VOYAGE : EN FINIR AVEC 20 ANS D'INERTIE

**L'agglomération va devoir répondre aux objectifs du Schéma départemental d'accueil des gens du voyage 2019-2025.**

Concrètement, il faudra trouver et aménager une aire grand rassemblement temporaire de 25 places sur notre territoire, afin de

répondre humainement aux attentes et éviter les nuisances régulières occasionnées par cette absence.

Il s'agira aussi de mettre en place une MOUS (*Maîtrise d'œuvre urbaine et sociale*) qui aura notamment pour but d'accompagner les familles vers une sédentarisation.



# ASSAINISSEMENT ET EAU POTABLE

## JEAN-MARC BÉZIN

10<sup>ème</sup> vice-Président de GrandSoissons Agglomération  
Adjoint au Maire de Belleu



## L'ASSAINISSEMENT : COMMENT ÇA MARCHE ?

**L'eau est une ressource qui se raréfie. C'est pour cela qu'une fois utilisée, l'eau usée connaît un traitement pour pouvoir être réutilisée rapidement.**

Ce processus s'appelle l'assainissement. Pour 96,5% des foyers soissonnais, ce traitement se fait par un système collectif où les eaux usées transitent via des tuyaux jusqu'à une station d'épuration. La principale du GrandSoissons se trouve à Pommiers et peut traiter un

équivalent de 80 000 habitants. Ce service se finance principalement par la redevance d'assainissement perçue sur la facture d'eau des usagers (*habitants, entreprises, collectivités...*) uniquement lorsque vous bénéficiez de ce service.

Dans le cas contraire, les propriétaires ont l'obligation d'avoir une installation individuelle d'assainissement.

Une attestation de conformité vous sera demandée par exemple lorsque vous souhaitez vendre votre maison.

## DES INVESTISSEMENTS ET DE LA GESTION

L'eau, qu'elle soit potable, usée ou de pluie, se déplace dans des canalisations.

**Certains de ses «tuyaux» sont centenaires, une gestion patrimoniale est donc nécessaire pour les remplacer.**

De fait, le GrandSoissons profite des

travaux de voiries pour les changer. La collectivité doit aussi réaliser deux grands bassins d'orage qui servent à stocker les eaux de pluies drainées par les canalisations et ainsi éviter les inondations en cas de fortes précipitations. Ces ouvrages d'art ont un coût de 6 millions d'€ HT.

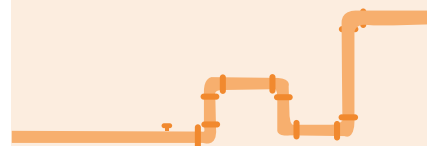


## POURQUOI LE PRIX DE L'EAU N'EST PAS LE MÊME PARTOUT ?

Le système de distribution de l'eau potable est complexe. Il peut se réaliser en régie, par un syndicat, ou encore par un délégataire de service public. Sur le territoire soissonnais pas moins d'une demi-douzaine de structures gère l'approvisionnement (*forages, champs*

*captant, station de pompage...*) et/ou la distribution aux habitants.

Avec des services et des échelles différentes, les coûts sont eux aussi différents. **Au cours de ce mandat, rapprocher la qualité du service et donc du prix sera un des objectifs.**



EN 2020

**214 km**  
de canalisations  
D'EAUX USÉES



EN 2020

**139 km**  
de canalisations  
D'EAUX PLUVIALES



EN 2019

**104 km**  
de canalisations  
UNITAIRES  
principalement en  
centre-ville de Soissons



## CULTURE PATRIMOINE

### FRANÇOIS HANSE

11<sup>ème</sup> vice-Président de GrandSoissons Agglomération  
Adjoint au Maire de Soissons



EN 2020

615

ÉLÈVES

inscrits au conservatoire

EN 2020

2

CLASSES

à horaires aménagés

Théâtre Musique

collège  
Saint-Justcollège  
Lamartine

EN 2019

8 645

SPECTATEURS

à la Cité de la Musique  
et de la Danse

## ENCOURAGER UNE CULTURE ACCESSIBLE À TOUS

La pratique et la participation à des activités culturelles contribuent inmanquablement à la qualité de vie et à l'épanouissement des habitants.

Les services culturels mettent donc en œuvre des moyens concrets pour attirer et accompagner dans les équipements du territoire (salles de

spectacle, musées, médiathèques...) les habitants qui ne les fréquentent que trop rarement.

Une attention toute particulière est donnée au jeune public, notamment en accompagnant le développement des classes à horaires aménagés théâtre ou musique, dans les écoles du territoire.

## DÉVELOPPER UNE PROGRAMMATION CULTURELLE RICHE ET VARIÉE

Le formidable équipement présent à la Cité de la Musique et de la Danse a permis de compléter l'offre culturelle du territoire, auparavant fournie par le Mail-Scène Culturelle, et d'accueillir une variété d'artistes renommés. Du travail conjoint de ces 2 structures depuis 2015, est née une programmation de grande

qualité, digne de territoires bien plus grands que le nôtre. **L'enjeu de demain est de travailler à une programmation "hors les murs"** afin d'irriguer toutes les communes du territoire, d'attirer le public vers des lieux insolites ou méconnus et de conforter le GrandSoissons comme une terre de culture.



## FAIRE DE LA CULTURE UN MOTEUR POUR L'ATTRACTIVITÉ

Une programmation culturelle de qualité, des musées remarquables, des parcours patrimoniaux et des sites historiques mis en valeur contribuent à faire du GrandSoissons une destination touristique séduisante. **L'enjeu des prochaines années consistera à renforcer notre grand potentiel pour**

**attirer sur le territoire de nouveaux visiteurs.** Cela passe bien entendu par le soutien des initiatives culturelles locales (festivals Berzyk, Pic'Arts ...) la création de nouveaux événements fédérateurs, mais aussi par une extension du label «Ville d'art et d'histoire» à l'échelle du GrandSoissons.

# INFRASTRUCTURE ET ASSOCIATION SPORTIVES

## FRÉDÉRIC VANIER

**12<sup>ème</sup> vice-Président** de GrandSoissons Agglomération  
**Adjoint au Maire** de Soissons - **Conseiller départemental** de l'Aisne



## ACCOMPAGNER L'ESSOR DES BAINS DU LAC

Depuis son ouverture en 2018, le complexe aquatique s'est naturellement imposé comme un équipement structurant pour le territoire.

Il se distingue notamment par la qualité des prestations offertes au public local, mais aussi par sa capacité à rayonner et à attirer sur le territoire un public nouveau. **Les enjeux de demain,**

**une fois la crise sanitaire passée, viseront principalement à élargir l'offre d'activités, à organiser de nouveaux événements pour renforcer l'attractivité de l'équipement.**

Il sera aussi fondamental de poursuivre une politique tarifaire qui permettra à tous de profiter pleinement de cet équipement de qualité.

## CONTINUER À FAIRE DU GRANDSOISSONS UN TERRITOIRE SPORTIF

Le sport est à la fois un outil de santé publique, de citoyenneté et de vivre-ensemble, mais aussi un facteur d'épanouissement pour les habitants du territoire.

Pour que chacun, quelque soit son âge ou son niveau de pratique puisse s'entraîner dans des conditions optimales, il est nécessaire d'entretenir

les multiples infrastructures et de continuer à moderniser nos équipements.

**Parce qu'ils portent nos couleurs, bien au delà de nos frontières,** et que leurs bons résultats font notre fierté, GrandSoissons Agglomération doit aussi être le partenaire privilégié de nos clubs et athlètes locaux.

## FAIRE DU SPORT UN MOTEUR POUR NOTRE ATTRACTIVITÉ

Le sport à cette capacité à fédérer, à mobiliser les foules et les médias. L'accueil de grands événements sportifs de niveau national ou international doit donc être encouragé pour agir comme un levier du développement touristique et donc économique.

La venue de nombreux visiteurs aura

des impacts favorables sur l'économie locale et donc la création d'emplois.

**Une augmentation significative de la visibilité du GrandSoissons pourrait aussi nous permettre de renforcer notre identité locale et de mettre sur pied une véritable stratégie de marketing territorial.**

### INFRASTRUCTURES ET ASSOCIATIONS SPORTIVES







## ÉCONOMIE, SMART TERRITOIRES ET ENSEIGNEMENT SUPÉRIEUR

### LOÏC LALYS

**Conseiller Communautaire Délégué**  
de GrandSoissons Agglomération - **Maire** de Serches



# 104

**PROJETS D'ENTREPRISES**  
accompagnés

**SOIT 256 EMPLOIS**  
créés ou maintenus

EN 2019

## ADOPTER UNE NOUVELLE STRATÉGIE DE DÉVELOPPEMENT ÉCONOMIQUE

Au-delà de l'emploi qui est une priorité pour le territoire, des moyens doivent être déployés pour pérenniser l'ancrage des entreprises.

**Il faut attirer durablement de nouvelles entreprises et accompagner les projets de développement de celles qui sont déjà là, commerces compris.**

Les efforts portés en faveur de l'entrepreneuriat et le développement de l'économie sociale et solidaire seront poursuivis et amplifiés.

Le rôle de GrandSoissons Agglomération est aussi de soutenir les talents locaux qui dynamisent le territoire et d'accompagner les entrepreneurs qui créent de l'emploi.



Tiers lieu numérique - ouvert à tous  
Initiation / Accompagnement  
personnalisé aux usages numériques  
Parc Gouraud - 58 Bd Jeanne d'Arc

02200 Soissons

03 23 53 17 54

[www.pixl-grandsoissons.com](http://www.pixl-grandsoissons.com)

## SOUTENIR LE DÉVELOPPEMENT NUMÉRIQUE ET DIGITAL DU TERRITOIRE

La crise sanitaire que nous traversons révèle à quel point le numérique est indispensable pour assurer la continuité du service public, pour maintenir le lien avec sa famille et ses amis ou encore pour étudier.

**Au delà du développement du très haut débit, la mission de**

**GrandSoissons Agglomération est de veiller à ce que personne ne soit laissé de côté dans cette révolution digitale** et à ce que tous les citoyens connaissent et s'approprient les outils numériques développés pour faciliter leur vie quotidienne et les aider dans leurs démarches.



## AMÉLIORER L'INTÉGRATION ET LA VIE ÉTUDIANTE SUR LE TERRITOIRE

Depuis 2015, la vie étudiante a commencé à se structurer avec le soutien de GrandSoissons Agglomération, notamment grâce à l'organisation des Journées d'Accueil des Etudiants qui permettent une meilleure intégration des étudiants dans la vie locale.

**L'enjeu de demain est d'améliorer**

**nettement les conditions de vie des étudiants notamment en ce qui concerne la mobilité, la restauration ou encore le logement, mais aussi de développer l'offre de formation.**

Il s'agit là de faire de nos étudiants de véritables ambassadeurs du territoire et de favoriser leur ancrage local.

# 1877

**ÉTUDIANTS**  
post bac

EN 2019



# TOURISME

## PASCAL TORDEUX

**Conseiller Communautaire Délégué** de GrandSoissons  
Agglomération - **Conseiller municipal délégué au Maire**  
de Soissons - **Vice-Président départemental** de l'Aisne



### FAIRE DU GRANDSOISSONS UNE DESTINATION EN VUE

Parce qu'il est un levier à fort impact pour l'économie locale et la création d'emplois non délocalisables, le développement tourisme est un enjeu stratégique du territoire. **GrandSoissons dispose de grands atouts et pourrait devenir une destination de villégiature**

et non seulement un territoire de transit : un positionnement idéal à 1h de Paris, facilement accessible, une histoire riche qui nous offre une notoriété nationale, (Vase de Soissons) et des sites naturels et historiques de grande qualité doivent être mis en valeur.

### DÉVELOPPER LE POTENTIEL TOURISTIQUE DU TERRITOIRE

Afin d'attirer des visiteurs et de les ancrer sur le territoire, il convient d'enrichir notre offre locale en matière de divertissements, d'activités culturelles, ludiques et sportives, mais aussi de restauration et d'hébergement de qualité. Plusieurs investissements réalisés ces dernières années vont déjà dans ce sens ; demain il faudra aller encore plus loin. La mise en valeur

de notre patrimoine, la construction de nouveaux équipements ou l'organisation d'événements de grande envergure seront **autant d'atouts qui feront du GrandSoissons une destination de premier choix.**

La mise en place récente d'une taxe de séjour à l'échelle du territoire permettra demain de financer les structures locales et projets d'investissements.



### REPENSER LA STRATÉGIE TOURISTIQUE EN LIEN AVEC NOS VOISINS

En implantant la future Cité de la Francophonie dans le château de François 1<sup>er</sup> à Villers-Cotterêts, l'État nous offre une visibilité mondiale. Cette opportunité extraordinaire sera utilisée comme un phare pour guider les visiteurs vers tous nos sites : le Fort de Condé, les Fantômes de Landowski, Saint-Jean-des-Vignes ou encore le

futur ludoparc carolingien de Saint-Médard. **Une politique touristique commune ambitieuse doit donc être construite avec nos partenaires et voisins** de Retz-en-Valois, de la Vallée de l'Aisne ou du canton d'Oulchy-le-Château. Elle aura pour objectif de valoriser ensemble, d'une seule voix tous nos atouts.

**CITÉ DE LA FRANCOPHONIE  
VILLERS-COTTERÊTS**

EN 2020

**265 millions €**  
INVESTIS PAR L'ÉTAT  
à 20min du territoire





## MOBILITÉ

### OLIVIER ENGRAND

Conseiller Communautaire Délégué de GrandSoissons  
Agglomération - Adjoint au Maire de Soissons  
Conseiller Régional Hauts-de-France



EN 2020

### 66 km

en 2x2 voies  
sur les 72 km de RN2  
pour rejoindre PARIS



EN 2020

### 9 COMMUNES

desservies par

### 15 lignes

 de bus

## CONNECTER LE GRANDSOISSONS AU "RESTE DU MONDE"

C'est l'un des enjeux les plus stratégiques pour le développement du GrandSoissons. Si la finalisation de la mise à 2 fois 2 voies de la RN2 au sud de Soissons doit, évidemment, se poursuivre, le même combat devra unir les élus communautaires pour la

ligne SNCF Laon-Paris et le barreau ferroviaire vers Roissy.

C'est sans doute, pour notre département et le Soissonnais, LE projet le plus important en termes d'aménagement du territoire depuis ces 20 dernières années.

## FACILITER LES DÉPLACEMENTS SUR LE TERRITOIRE

Notre territoire «rurbain\*» nécessite des infrastructures de transport performantes compte tenu de ses spécificités. Si la place de la voiture mérite d'être réinterrogée compte tenu des nouveaux usages, il faudra aussi très probablement remettre en question la performance de notre réseau de transport public.

L'enjeu sera ici de structurer un nouveau réseau qui répond aux nouvelles attentes des usagers, permet de limiter l'usage de la voiture et d'assurer la complémentarité entre les différents modes de transports locaux (automobiles, transports en commun, vélo, marche à pied...)

\*rural-urbain



EN 2020

### +22 km

de voies cyclables  
dans le GrandSoissons

## FAVORISER LES MOBILITÉS DOUCES

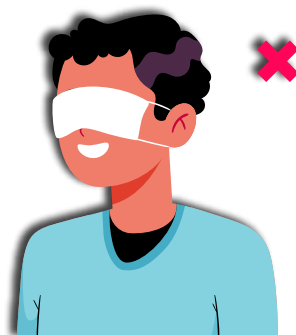
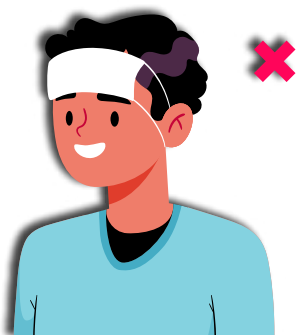
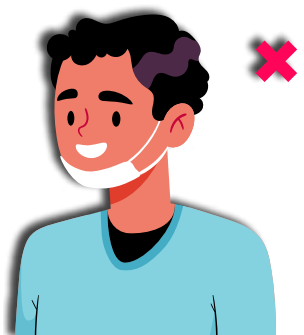
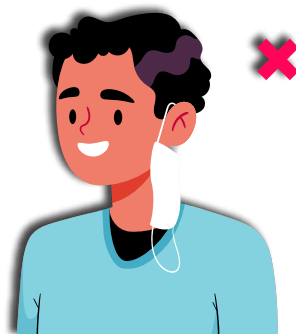
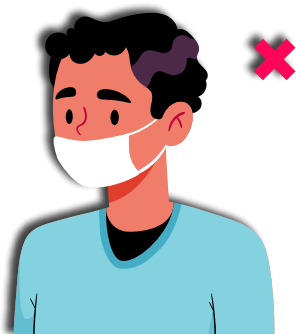
GrandSoissons Agglomération devra avoir une attention particulière sur les nouveaux modes de déplacement et particulièrement sur les déplacements à vélo. L'élaboration du schéma cyclable du Soissonnais et du Valois lancé en 2019 doit être l'occasion

de réfléchir aux liaisons cyclables sécurisées entre les quartiers et entre les communes.

Une même réflexion autour des itinéraires piétons et des chemins de randonnée à valoriser sur notre territoire pourra utilement être lancée.

# LE PORT CORRECT DU MASQUE

Les  
mesures  
essentielles



**JETER**  
votre masque  
**PROPREMENT**



RETIRER votre masque  
par l'avant



PLIER votre masque  
en 2



PLIER votre masque  
une second fois



DÉPOSER votre masque  
dans un sac poubelle



DÉPOSER le sac  
dans la poubelle



LAVER  
vous les mains



# ADOPTEZ LES BONS GESTES BARRIÈRES

Pour se protéger et protéger les autres



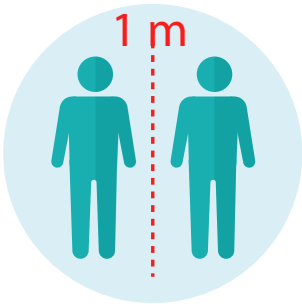
**SE LAVER**  
régulièrement les mains



**SE MOUCHER**  
avec un mouchoir à usage unique



**JETER**  
ce mouchoir après utilisation



**GARDER LES DISTANCES**  
au moins 1 m entre chaque personne



**PORTER UN MASQUE**  
le plus régulièrement possible



**NE PAS SE TOUCHER**  
le visage avec les mains



**RETROUVEZ**

TOUTES LES MESURES

SUR :

[www.grandsoissons.com](http://www.grandsoissons.com)

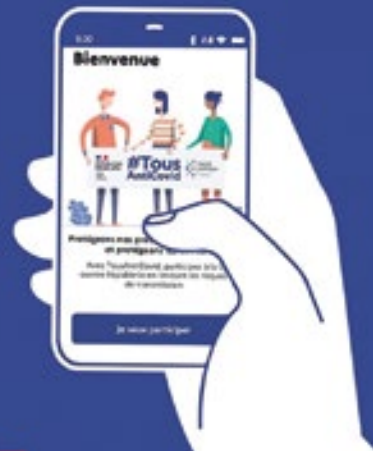
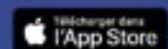
[www.ville-soissons.fr](http://www.ville-soissons.fr)

Tous engagés  
contre la COVID-19 !

Téléchargez  
**#TousAntiCovid**



#Tous  
AntiCovid



# GRANDSOISSONS ET VOUS

Les services  
Les numéros utiles  
Les adresses

1

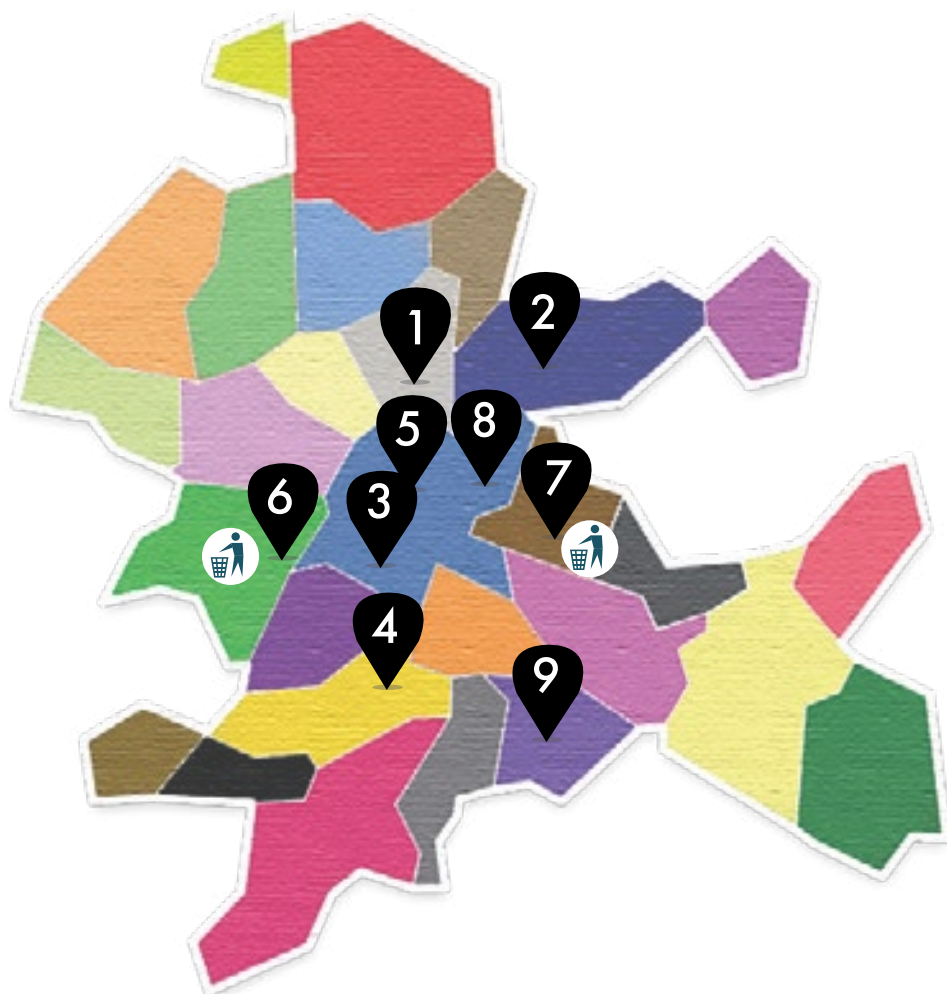
## GRANDSOISSONS AGGLOMÉRATION

« Les Terrasses du Mail »

11 avenue François Mitterrand - 02880 CUFFIES

03 23 53 88 40

[www.agglo-soissonnais.com](http://www.agglo-soissonnais.com)



### 1/ Parc des Terrasses du Mail à Cuffies :

- le siège de GrandSOISSONS
- les salles du complexe Prestige (location)
- le Restaurant Universitaire
- l'hôtel d'entreprises le Chalet
- les installations sportives (gymnase, terrains et pistes extérieurs, vestiaires et salle d'échauffement)

### 2/ Parc des Taillepieds à Crouy :

- le Centre Technique Communautaire

### 3/ Parc Gouraud à Soissons :

- la Cité de la Musique et de la Danse,
- la pépinière d'entreprise les Ambassadeurs
- l'hôtel d'entreprises la Maison Source
- le Kanap'
- le Pavillon Sud (le Tiers-lieu numérique, PIXL)
- le parking Silo « Les yeux verts »

### 4/ Parc du Plateau à Plaisy et Courmelles :

- l'aérodrome
- l'aire d'accueil des gens du voyage

### 5/ L'Office de Tourisme à Soissons

### 6/ Le complexe aquatique les Bains du Lac à Mercin-et-Vaux

### 7/ Zone des Etommelles à Villeneuve-Saint-Germain : la pépinière d'entreprises

### 8/ La salle d'escrime et d'arts martiaux quartier Saint-Waast à Soissons

### 9/ Le Logis des Evêques à Septmonts

### Les déchetteries à Mercin-et-Vaux et Villeneuve-Saint-Germain

www. **lekanap**-grandsoissons.com

www. **emploi**-grandsoissons.com

www. **citedelamusique**-grandsoissons.com

www. **pixl**-grandsoissons.com

www. **lesbainsdulac**-grandsoissons.com

www. **tourisme-soissons**.com



1



### SERVICE ARCHIVES

03 23 53 88 40

1



### LOCATION DE SALLE

03 23 54 50 25

1



### ASSAINISSEMENT

03 23 54 50 20

1



### SERVICE HABITAT

03 23 53 88 40

1



### SERVICE PLIE

03 23 53 88 40

1



### POLITIQUE DE LA VILLE

03 23 53 88 40

1



### COLLECTE DES DÉCHETS

06 78 08 28 80

#### BACS COLLECTE

03 23 76 72 40

**TRI SÉLECTIF** 06 84 45 93 87



### DÉCHETTERIE

Villeneuve-Saint-Germain

03 23 73 38 83

Mercin-et-Vaux

03 23 53 33 17

2



### CENTRE TECHNIQUE COMMUNAUTAIRE

1 rue Jean Moulin

Crouy

03 23 73 72 40

3



### SERVICE DÉVELOPPEMENT ÉCONOMIQUE

Parc Gouraud

Immeuble les Ambassadeurs  
2, allée des Nobel - Soissons

03 23 73 75 60

#### MA LIGNE ENTREPRISE :

07 88 700 800

3



### PIX'L

Espace Public Numérique

Parc Gouraud

58 Bld Jeanne d'Arc - Soissons

03 23 53 17 54

contact@pel-soissonnais.com

4



### AÉRODROME

Parc du Plateau - Courmelles

03 23 74 85 00

4



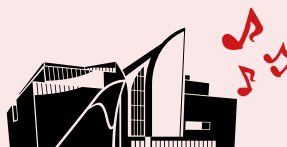
### OFFICE DU TOURISME

16 place F. Marquigny - Soissons

03 23 53 17 37

officedetourisme@grandsoissons.com

3



### CONSERVATOIRE / CITÉ DE LA MUSIQUE ET DE LA DANSE

9 allée C. Debussy - Soissons

03 23 59 10 12

info@citedelamusique-grandsoissons.com

6



### COMPLEXE AQUATIQUE LES BAINS DU LAC

Avenue de Compiègne

Mercin-et-Vaux

03 23 96 66 00

DRIVE

CLICK & COLLECT

LIVRAISON

**J'ACHÈTE** chez  
mes **commerçants**

je suis **FIDÈLE**  
**à ma zone**



**COEUR**  
DE  
**VILLE**

[WWW.VILLE-SOISSONS.FR](http://WWW.VILLE-SOISSONS.FR)